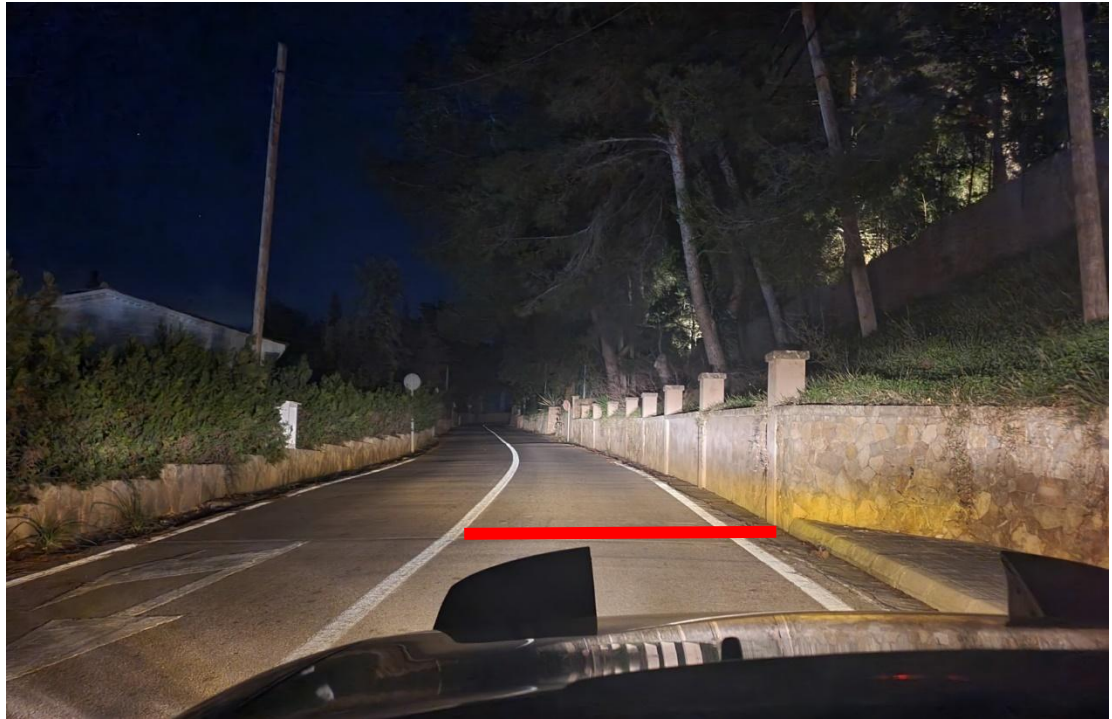


ANEXO REGULARIDAD: XII RALLY SOL DE PONENT - 2026

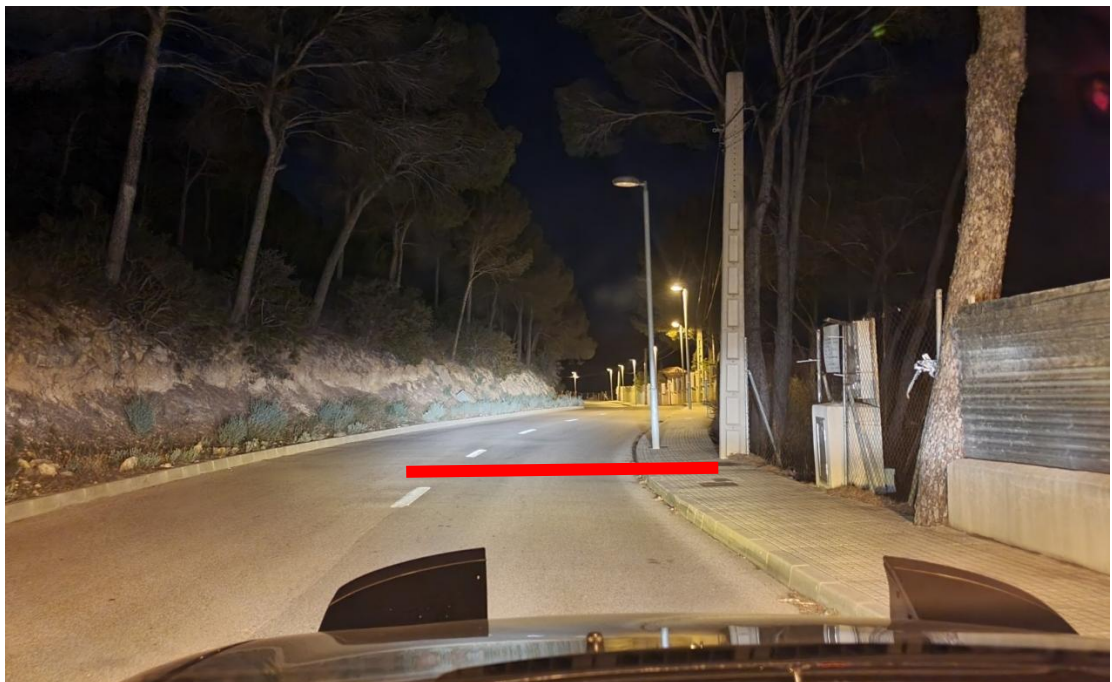
Artículo 1 – TRAMO DE CALIBRACIÓN

SALIDA



Referencia externa: Final bordillo derecha
Coordenadas GPS: 39.542078, 2.392658
[Enlace a Google Maps](#)

LLEGADA



Referencia externa: Poste hormigón
Coordenadas GPS: 39.541604, 2.410921
[Enlace a Google Maps](#)

**PLANO
 GENERAL**






DISTANCIA 2.331 metros




Artículo 2 – MEDICIONES DE LOS TRAMOS




El vehículo con el que se han medido los tramos equipa 1 sonda con 2 imanes en la rueda trasera derecha.



TRAMO	DISTANCIA EXACTA	CRITERIO DE MEDICIÓN
Tr A – Sa Creu – Calvià	12.990 metros	Por carril derecho, pegado a la derecha.
Tr B – Sa Coma Freda - Estellencs	14.164 metros	Por carril derecho, pegado a la derecha. En zonas sin líneas viarias aproximadamente a 50cm del borde de la calzada.
Tr C – Coll d’es Tords – Sa Creu	11.319 metros	Por carril derecho, pegado a la derecha.
Tr D – Sa Coma (Andratx – Capdellà)	5.425 metros	Por carril derecho, pegado a la derecha.
Tr E – S’Arracó – Sant Elm	4.982 metros	Por carril derecho, pegado a la derecha.
Tr F – Sant Elm – S’Arracó	4.929 metros	Por carril derecho, pegado a la derecha.

Artículo 3 – SALIDAS, METAS Y REFERENCIAS TRAMOS



	<p>SALIDA</p>	 <p>Referencia externa: Hito 1 Ma-1043 Coordenadas GPS: 39.576220, 2.599939</p>
<p>TC A – Sa Creu – Calvià</p> <p>12.990 metros</p>	<p>PUNTO INTERMEDIO</p> <p>7.002 metros</p>	 <p>Referencia externa: Hito 8 Ma-1043 Coordenadas GPS: 39.587036, 2.557438</p>
	<p>META</p>	 <p>Referencia externa: Inicio entrada izquierda Coordenadas GPS: 39.566200, 2.520708</p>

	<p>SALIDA</p>	 <p>Referencia externa: Final buzones derecha Coordenadas GPS: 39.581613, 2.413743</p>
<p>Tr B – Sa Coma Freda – Estellencs</p> <p>14.164 metros</p>	<p>PUNTO INTERMEDIO</p> <p>6.664 metros</p>	 <p>Referencia externa: Hito 103.3 Ma-10, izquierda. Coordenadas GPS: 39.621657, 2.423397</p>
	<p>META</p>	 <p>Referencia externa: Antigua gasolinera, en línea con señal flecha derecha Coordenadas GPS: 39.651985, 2.469567</p>

	<p>SALIDA</p>	 <p>Referencia externa: Hito 0.9 Ma-1016, izquierda. Coordenadas GPS: 39.611478, 2.582829</p>
<p>TC C – Coll d’es Tords – Sa Creu</p> <p>11.319 metros</p>	<p>PUNTO INTERMEDIO</p> <p>3.931 metros</p>	 <p>Referencia externa: Señal 50 Coordenadas GPS: 39.589739, 2.556382</p>
	<p>META</p>	 <p>Referencia externa: Final columna lado derecho Coordenadas GPS: 39.576207, 2.600011</p>

<p>Tr D – Sa Coma (Andratx – Capdellà)</p>	<p>SALIDA</p>	 <p>Referencia externa: Inicio línea calzada Coordenadas GPS: 39.589346, 2.432771</p>
<p>5.425 metros</p>	<p>META</p>	 <p>Referencia externa: Fin línea calzada Coordenadas GPS: 39.581365, 2.464128</p>

<p>Tr E – S'Arracó – Sant Elm</p>	<p>SALIDA</p>	 <p>Referencia externa: Poste izquierda. Coordenadas GPS: 39.565152, 2.396372</p>
<p>4.982 metros</p>	<p>META</p>	 <p>Referencia externa: Árbol derecha Coordenadas GPS: 39.578035, 2.360502</p>

<p>Tr F – Sant Elm – S'Arracó</p> <p>4.929 metros</p>	<p>SALIDA</p>	 <p>Referencia externa: Final línea discontinua. Coordenadas GPS: 39.578019, 2.360482</p>
	<p>META</p>	 <p>Referencia externa: Poste derecha. Coordenadas GPS: 39.565179, 2.396294</p>